

FS2Crew ATR – Flowchart V1.2



Deutsch

Anleitung:

Die Flowchart enthält nahezu jede Aktion und Reaktion von Captain (CA), First Officer (F/O), Flight Attendant (FA) und der Ground Crew (OPS/GROUND).

Folge einfach den Flows durch die verschiedenen Flugphasen. Ich habe darauf verzichtet alles komplett in deutsch zu übersetzen, weil FS2Crew mit den englischen Begriffen arbeitet.

Generell gilt:

ON = An / OFF = Aus / Abstellen

CHECK = Überprüfen

SET = Einstellen

CYCLE = Mehrfach betätigen

Die Formatierung der Punkte in der Flowchart bedeutet folgendes:

[Fett/Unterstrichen]: FS2Crew Aktionen

Fett: Ereignisse, auf die Handlungen folgen / Überschriften

Normal: Aktionen die sich nicht auf FS2Crew beziehen

Kursiv: FS2Crew Audio Feedback

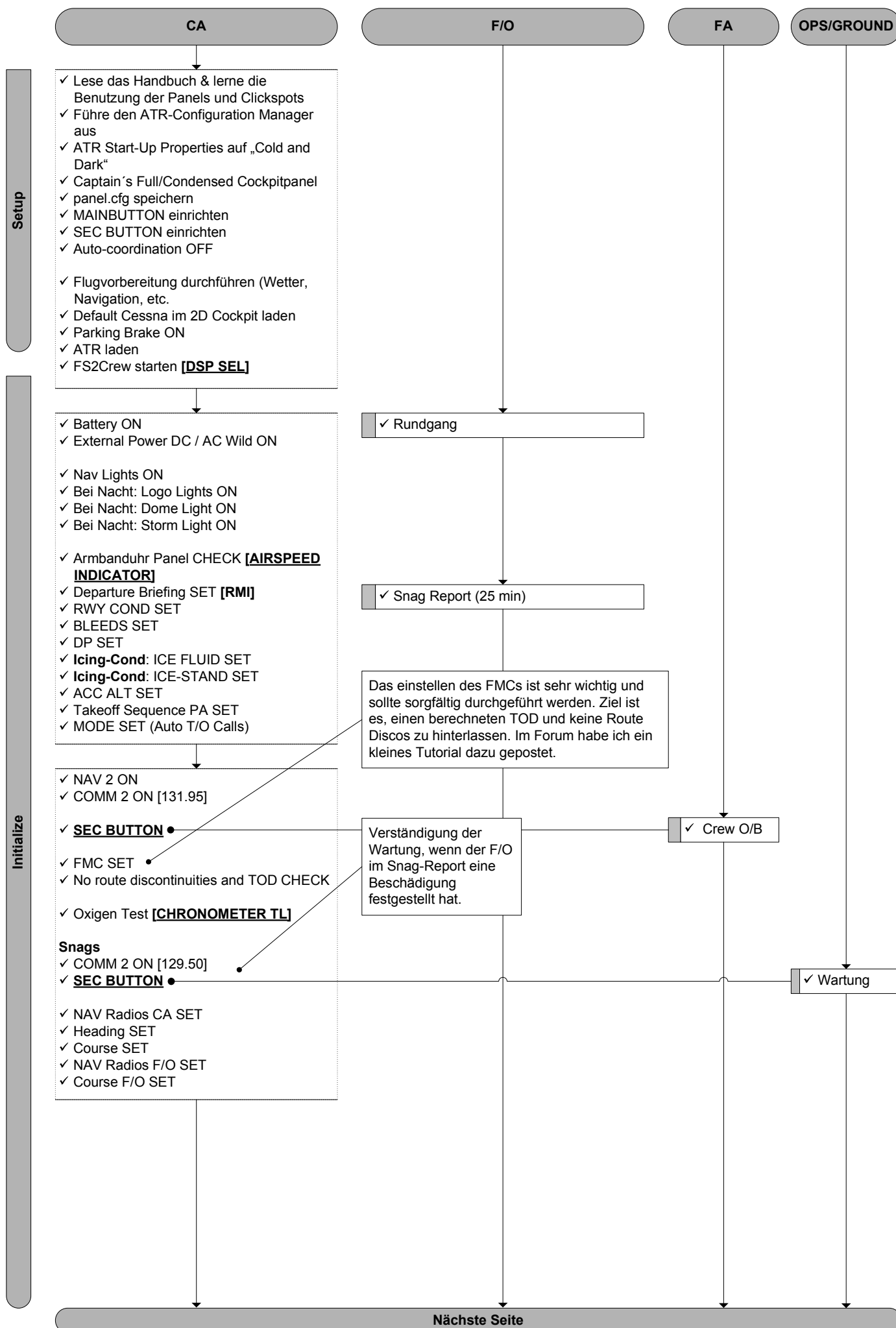
Wenn Du Fragen zur Flowchart oder zu FS2Crew hast, melde Dich bei mir, gerne auch auf deutsch im FS2Crew Forum!

History:

V1.0: Erste Version, für den Tutorial-Flug, ohne Special-OPs

V1.1: Verbesserte Flows
Anti-ice Procedures
Verwende diese Flows an der jeweiligen Stelle im Hauptflow

V1.2: Go Around Procedures – **neu!**
Non Precision Approach Procedures – **neu!**
Visual Approach Procedures – **neu!**
Verwende diese Flows an der jeweiligen Stelle im Hauptflow



CA

F/O

FA

OPS/GROUND

**Flight Deck Preparation Flow
(22 - 18 min)****Overhead Panel**

- ✓ Electrical fuel pumps – On
- ✓ Door switch test – Press
- ✓ Engine #1 fire test (Squib, Loop and Fire test)
- ✓ Nav and logo lights – Check on
- ✓ Prop brake – Check on
- ✓ Electrical system – Check all buttons in
- ✓ CVR – Test (CVR will be set 'on' on the pedestal and 'off' after the test)
- ✓ No Smoking and Seatbelt signs – on
- ✓ Probe heating – Capt and FO on, STBY off
- ✓ Windshield Heating – On
- ✓ ACW system – Check all buttons in
- ✓ HYD system – Check all buttons in
- ✓ Annunciator lights – Test
- ✓ Bleeds – Off
- ✓ Packs – On
- ✓ Oxygen main supply – On
- ✓ Oxygen pressure – Check
- ✓ Compartment smoke – Test
- ✓ Exhaust mode – Rest
- ✓ Engine #2 fire test (Squib, Loop and Fire Test)

Pedestal

- ✓ Instrument/panel/flood lights – As required
- ✓ ATPCS – Test
- ✓ FDEP – Check time and Date / Enter flight number
- ✓ Trims – Check
- ✓ ADF/COM/XPDR – On (Xpdr to Standby)
- ✓ TCAS – Test
- ✓ TO/GA button – Press
- ✓ Flaps/PLs/CLs – Check
- ✓ Radar – Standby
- ✓ EFIS – All CRTs on, check composite mode
- ✓ Set RA DH > 100, press to test and reset DH to 0

Center Panel

- ✓ Fuel Quantity Indicator – Test
- ✓ ADC Switch – 1 on even days, 2 on odd days
- ✓ Stby ADI – Pull to erect
- ✓ Fuel Used – Reset
- ✓ Auto Press Panel – Test
- ✓ Landing Elevation – Set
- ✓ Antiskid – Test

FO Panel

- ✓ Check all instruments
- ✓ TCAS – RNG 12 NM, ABV
- ✓ GPWS – Test
- ✓ Oxygen Mask – Test

Glareshield

- ✓ NAV 1 – On and test
- ✓ ADU – set HDG LO IAS (FO will set Alt to 5000 and IAS to V2 + 10)*
- ✓ NAV 2 – On and test

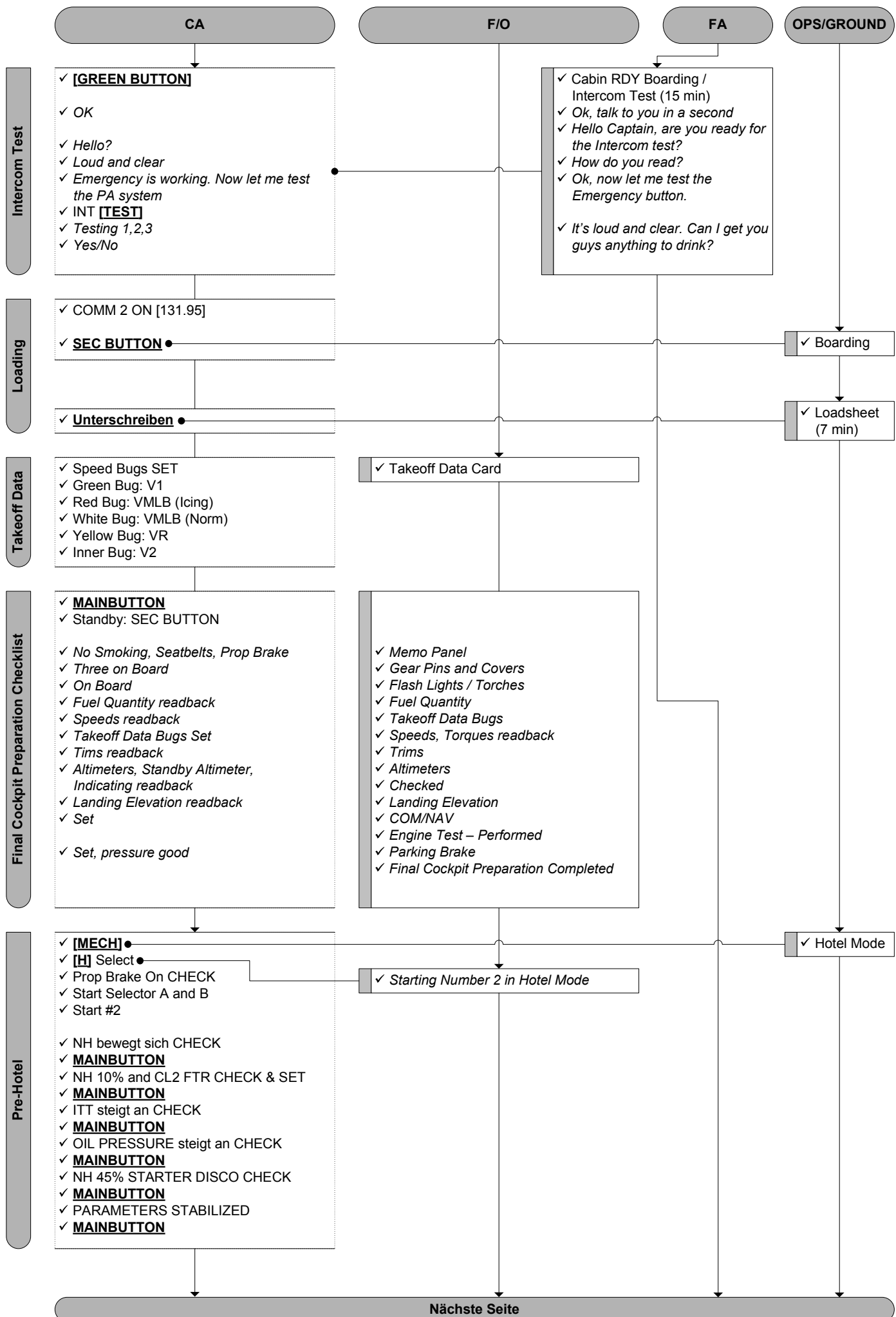
Pedestal (Again)

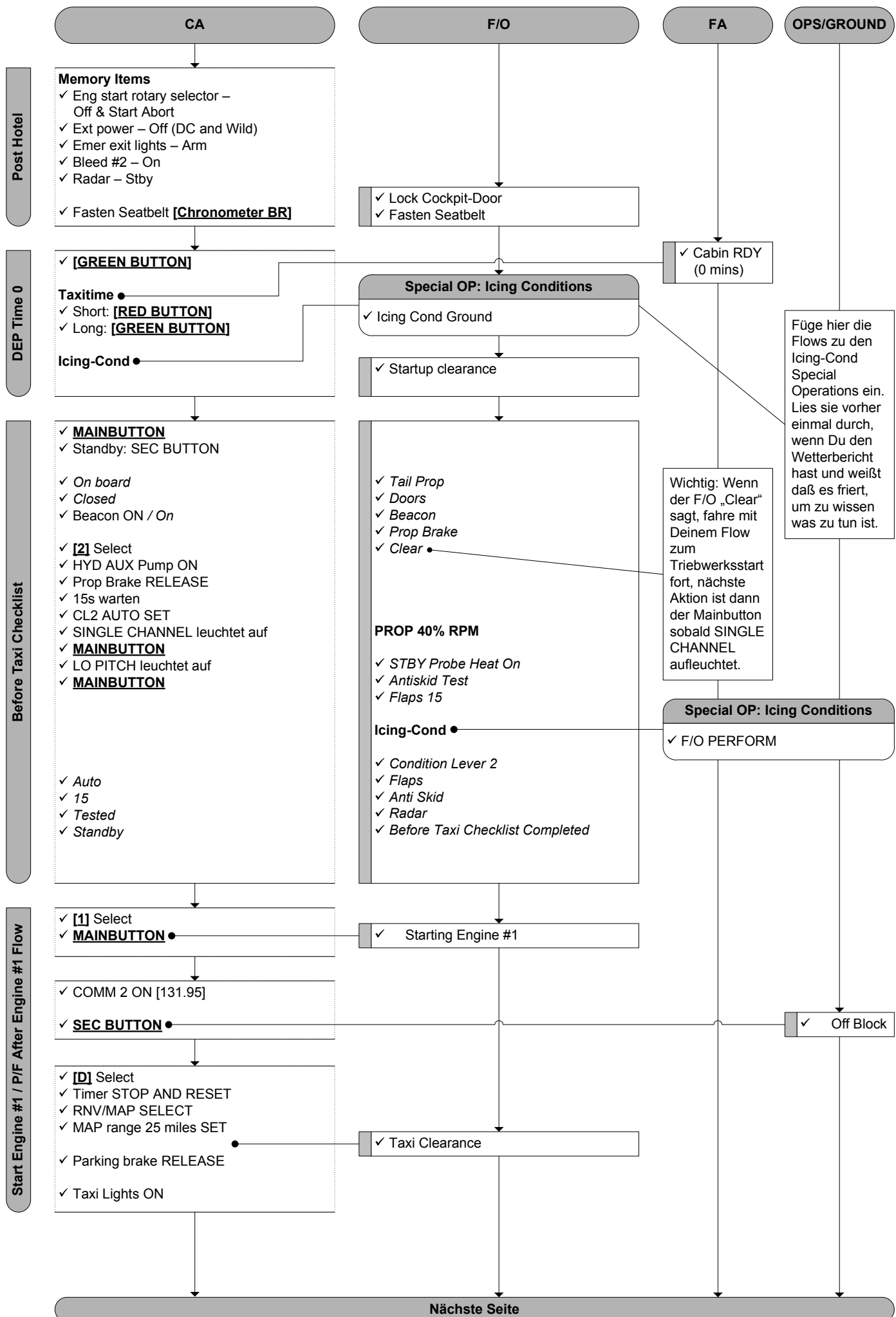
- ✓ Radar Test then Off

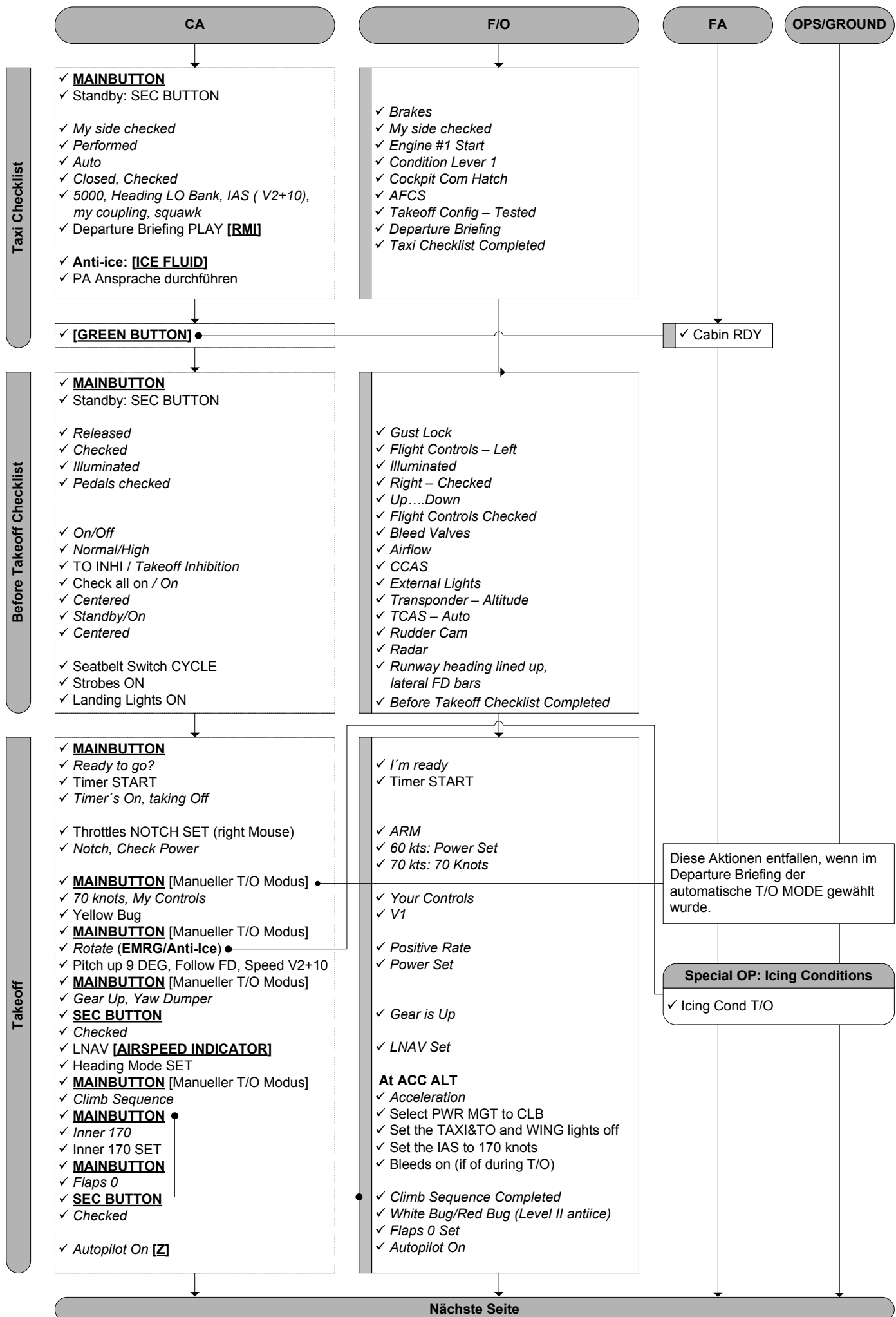
- ✓ Spricht mit FA

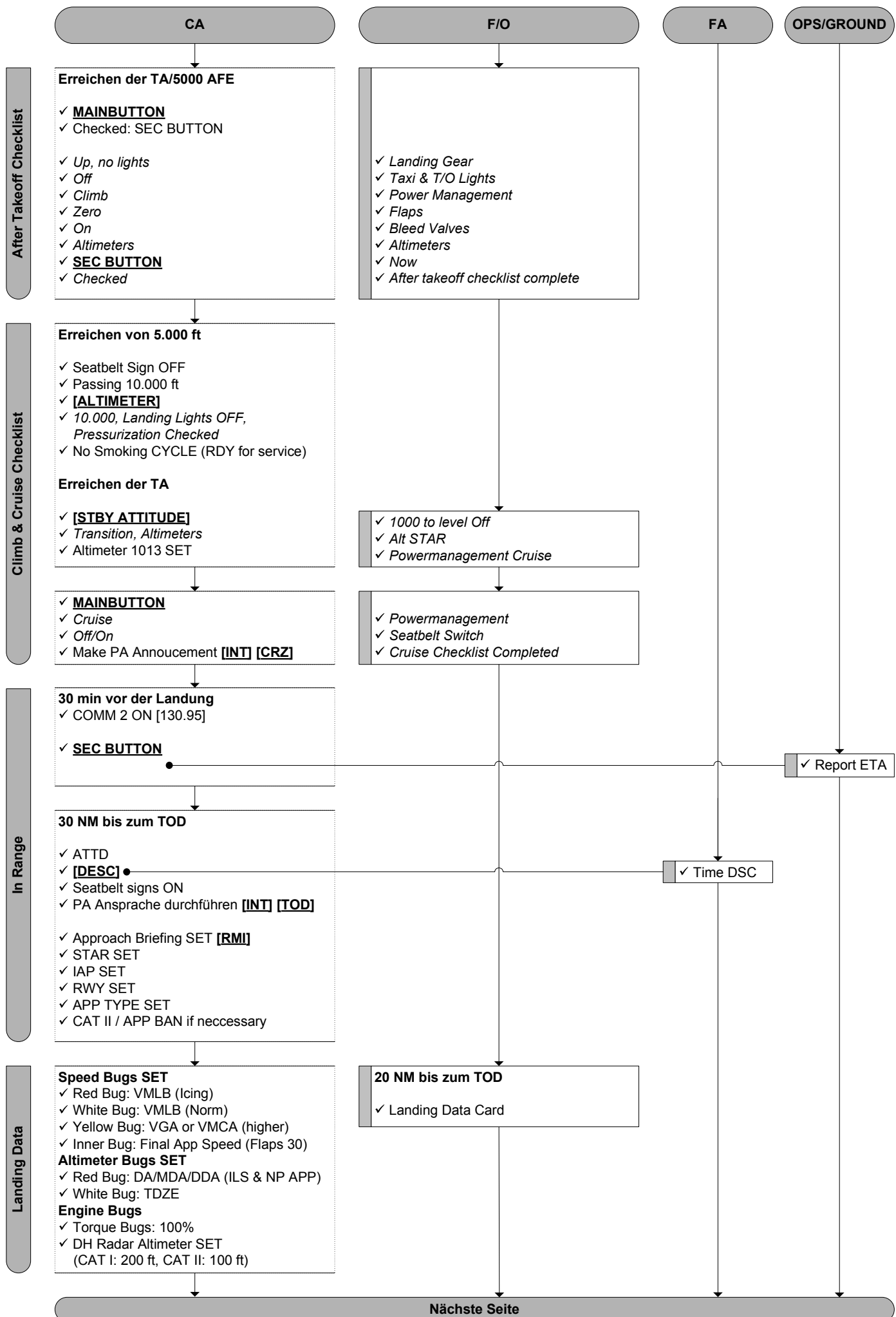
Der F/O führt diese Punkte selbständig durch

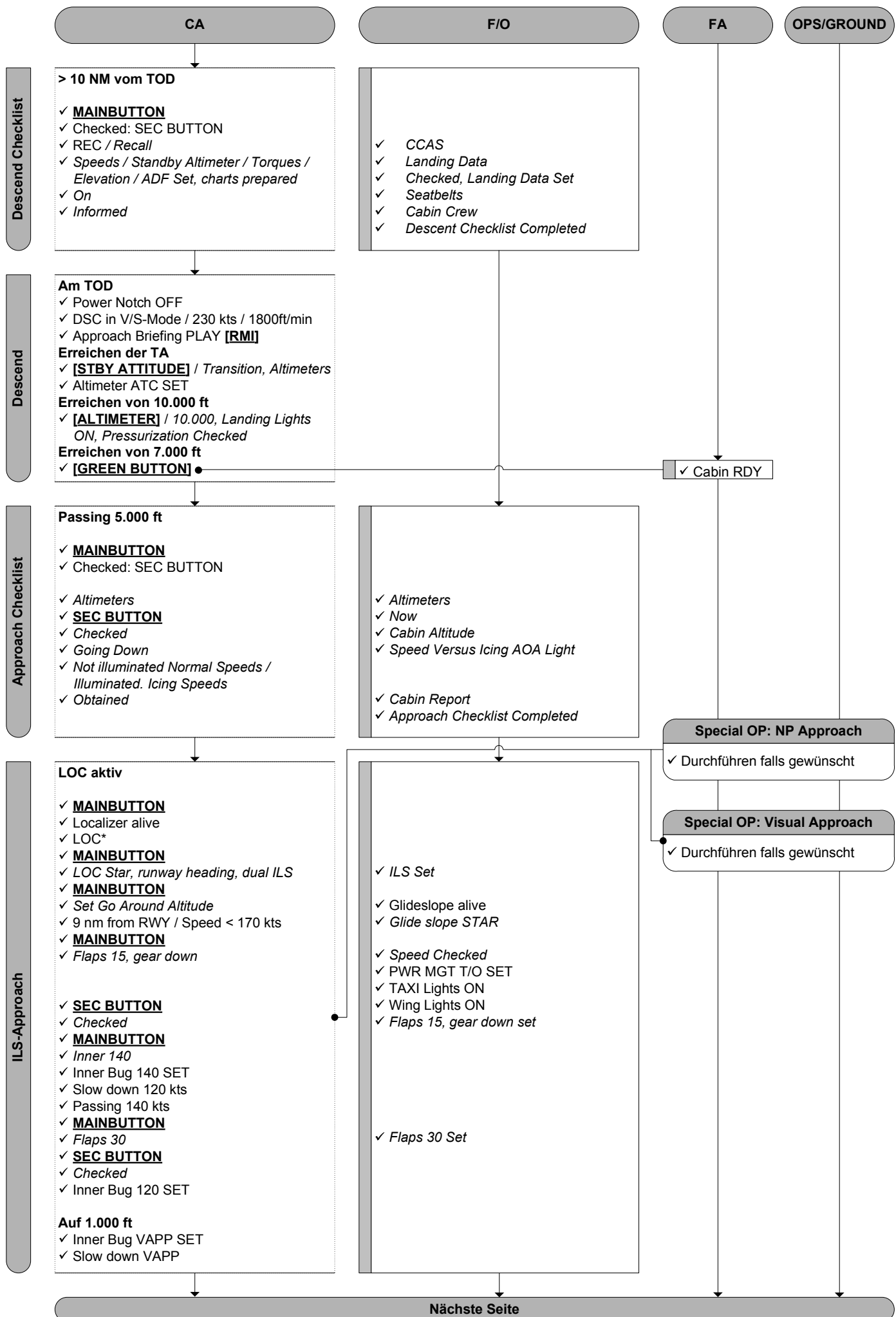
Nächste Seite

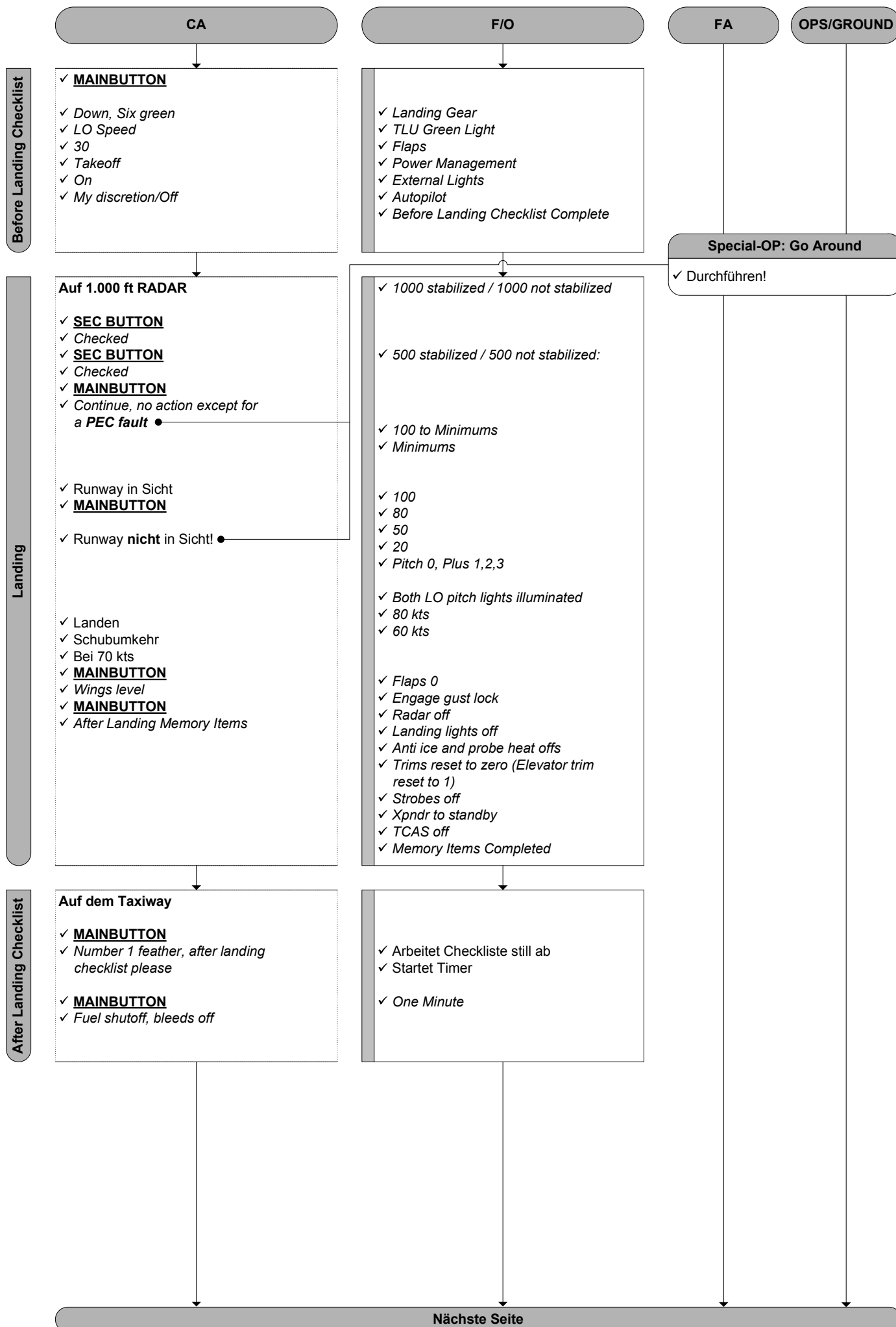


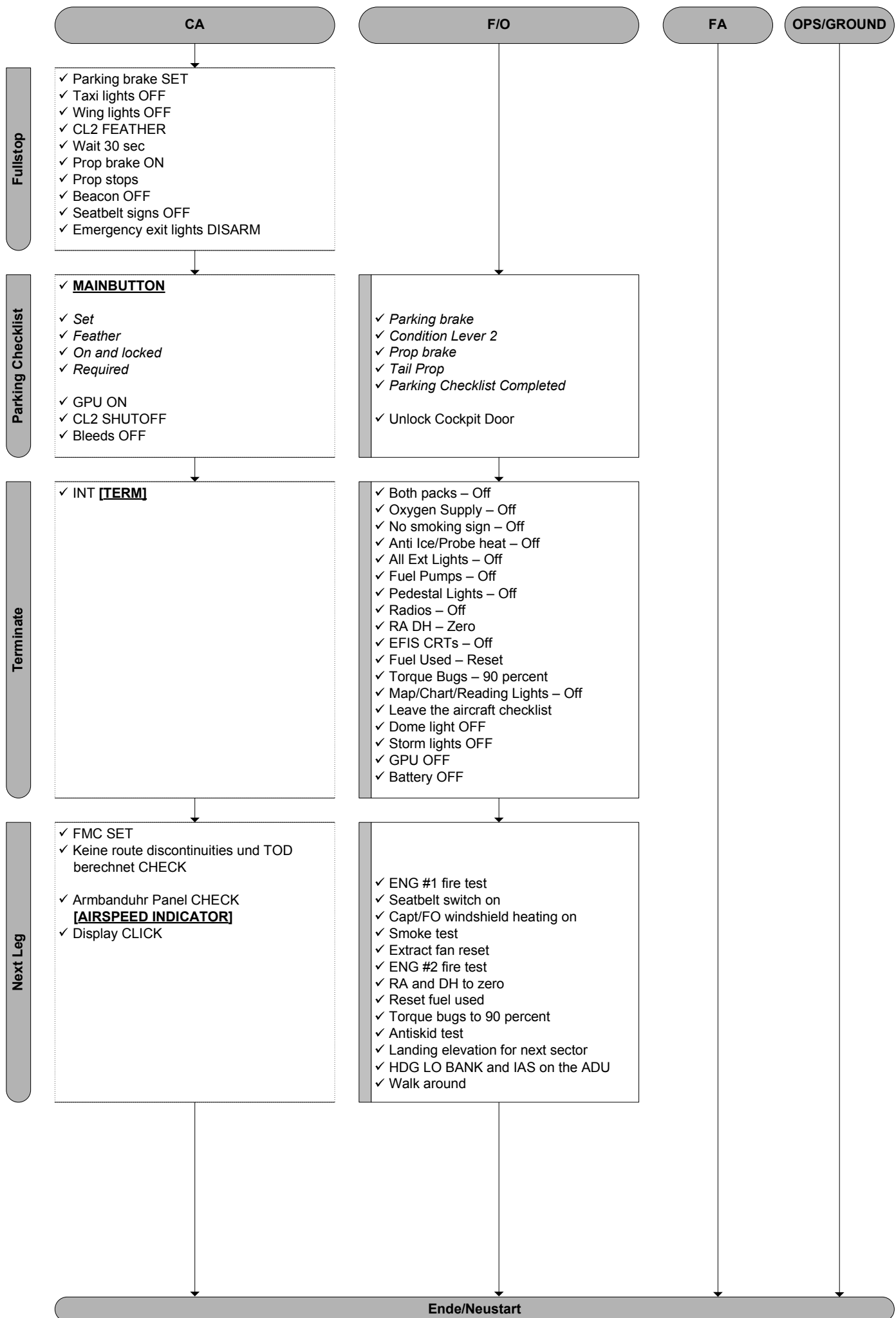


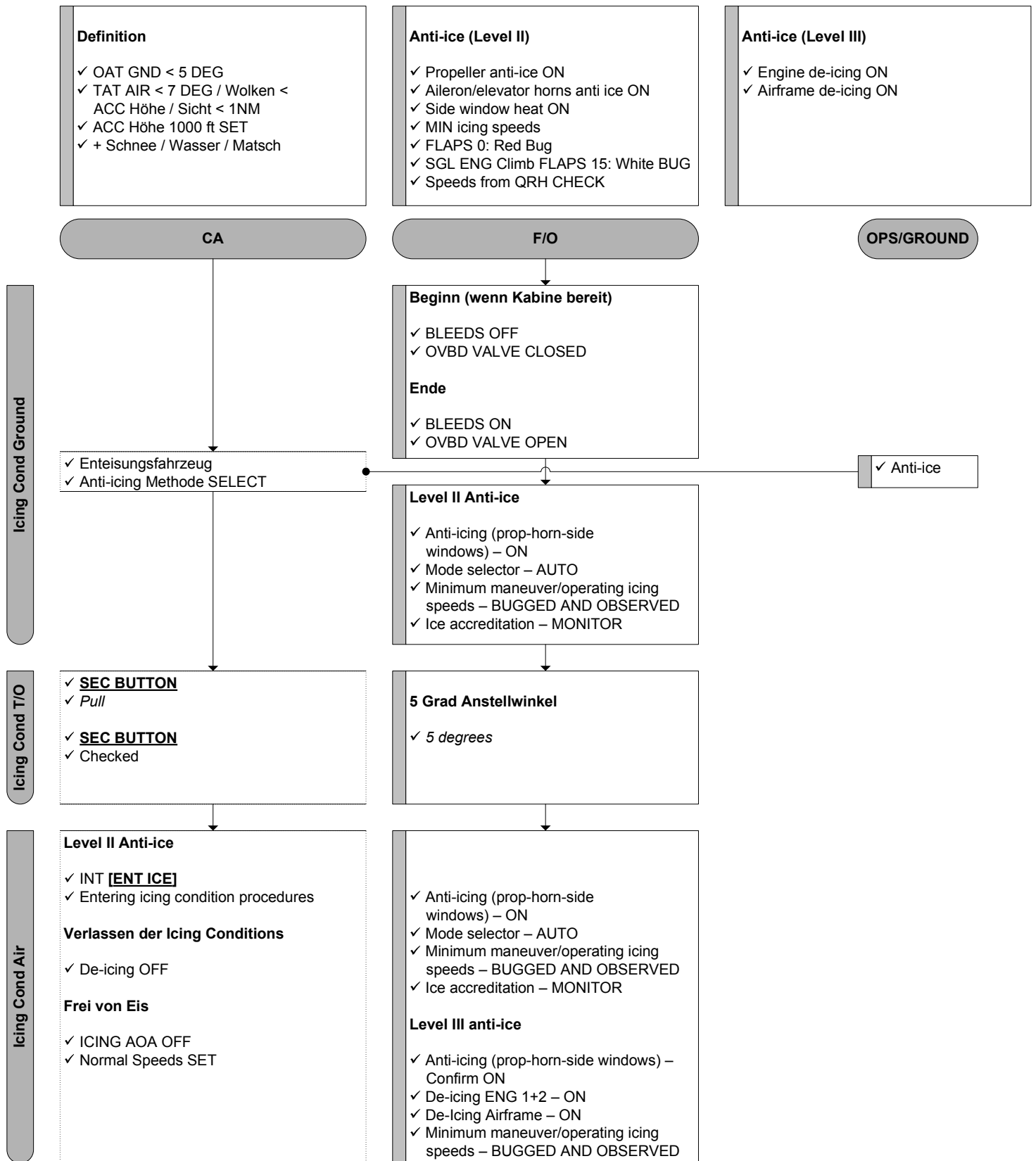












Definition

- ✓ Wird durchgeführt, wenn die RWY bei Minimums nicht in Sicht ist
- ✓ Wird durchgeführt bei Hindernissen auf der Landebahn bzw. in Notfällen

CA

F/O

Einleiten

- ✓ **[ADC-SW Light]**
- ✓ Advance PL to RAMP
- ✓ *Going around, Flaps 15, Check Power*
- ✓ Gear up
- ✓ Heading, Lo Bank, IAS
- ✓ **SEC BUTTON**
- ✓ *Checked*
- ✓ **MAINBUTTON**
- ✓ *Climb Sequence*
- ✓ **MAINBUTTON**
- ✓ *Inner 170*
- ✓ Inner 170 SET
- ✓ **MAINBUTTON**
- ✓ *Flaps 0*
- ✓ **SEC BUTTON**
- ✓ *Checked*

- ✓ *Power Set, Flaps 15*
- ✓ *Positive Rate*
- ✓ *Gear up Set*
- ✓ *Heading Lo Bank, IAS Set*

- ✓ Select PWR MGT to CLB
- ✓ Set the TAXI&TO and WING lights off
- ✓ Set the IAS to 170 knots
- ✓ Bleeds on (if of during T/O)
- ✓ *Climb Sequence Completed*
- ✓ *White Bug/Red Bug (Level II antiice)*
- ✓ *Flaps 0 Set*

Go Around

After Takeoff Checklist

- ✓ **MAINBUTTON**
- ✓ Checked: SEC BUTTON
- ✓ *Up, no lights*
- ✓ *Off*
- ✓ *Climb*
- ✓ *Zero*
- ✓ *On*
- ✓ *Altimeters*
- ✓ **SEC BUTTON**
- ✓ *Checked*

- ✓ *Landing Gear*
- ✓ *Taxi & T/O Lights*
- ✓ *Power Management*
- ✓ *Flaps*
- ✓ *Bleed Valves*
- ✓ *Altimeters*
- ✓ *Now*
- ✓ *After takeoff checklist complete*

Reconfigure

- ✓ Approach Briefing SET **[RMI]**
- ✓ STAR SET
- ✓ IAP SET
- ✓ RWY SET
- ✓ APP TYPE SET
- ✓ CAT II / APP BAN if necessary

Definition

- ✓ Ein Instrumentenanflug ohne vertikale Führung
- ✓ Unter Verwendung von NDB, VOR, LOC, VOR-DME, LOC-DME oder BC

3 Anflugabschnitte:

- ✓ **Initial approach:** IAF to IF
- ✓ **Intermediate approach:** IF to FAF
- ✓ Landungsvorbereitungen: Flugzeug vorbereiten, Geschwindigkeiten, Kurs, Briefings and Checklisten bereit
- ✓ **Final approach:** FAF to MDH, VDP or MAP

CA

F/O

Eindreihen auf Anflugkurs

- ✓ Non Precision Approach (LOC)
- ✓ **[ASI]**
- ✓ *Localizer alive*
- ✓ Non Precision Approach (NDB)
- ✓ **[ASI]**
- ✓ *5 Degrees*
- ✓ Non Precision Approach (VOR)
- ✓ **[ASI]**
- ✓ *Course alive*

- ✓ Autopilot OFF **[Z]**
- ✓ *Autopilot OFF*

- ✓ *STBY Mode, RWY Heading, Check go around Altitude*

- ✓ **MAINBUTTON**
- ✓ *Flaps 15, gear down*

- ✓ **SEC BUTTON**
- ✓ *Checked*
- ✓ **MAINBUTTON**
- ✓ *Inner 140*
- ✓ Inner Bug 140 SET
- ✓ Geschwindigkeit reduzieren auf 120 kts
- ✓ Erreichen von 140 kts
- ✓ **MAINBUTTON**
- ✓ *Flaps 30*
- ✓ **SEC BUTTON**
- ✓ *Checked*
- ✓ Inner Bug 120 SET

- ✓ *Speed Checked*
- ✓ PWR MGT T/O SET
- ✓ TAXI Lights ON
- ✓ Wing Lights ON
- ✓ *Flaps 15, gear down set*

- ✓ *Flaps 30 Set*

NP Approach

Definition

- ✓ Standard Platzrunde mit Autopilot

3 Abschnitte:

- ✓ **Gegenanflug:** 1000-1500 ft mit 160 kts or RED BUG + 10 in ICING COND
- ✓ **Queranflug**
- ✓ Landungsvorbereitungen: Flugzeug vorbereiten, Geschwindigkeiten, Kurs, Briefings and Checklisten bereit
- ✓ **Endanflug**

CA

F/O

Visual Approach

Im Queranflug

- ✓ **MAINBUTTON**
- ✓ Flaps 15, gear down
- ✓ **SEC BUTTON**
- ✓ Checked

- ✓ Speed Checked
- ✓ PWR MGT T/O SET
- ✓ TAXI Lights ON
- ✓ Wing Lights ON
- ✓ Flaps 15, gear down set

Before Landing Checklist

- ✓ **MAINBUTTON**
- ✓ Down, Six green
- ✓ LO Speed
- ✓ 30
- ✓ Takeoff
- ✓ On
- ✓ My discretion/Off

- ✓ Landing Gear
- ✓ TLU Green Light
- ✓ Flaps
- ✓ Power Management
- ✓ External Lights
- ✓ Autopilot
- ✓ Before Landing Checklist Complete

Visual Approach

- ✓ **MAINBUTTON**
- ✓ Inner 140
- ✓ Inner Bug 140 SET
- ✓ Slow down 120 kts
- ✓ Passing 140 kts
- ✓ **MAINBUTTON**
- ✓ Flaps 30
- ✓ **SEC BUTTON**
- ✓ Checked
- ✓ Inner Bug 120 SET

Im Endanflug auf 500 ft

- ✓ Autopilot OFF [Z]
- ✓ Landen

- ✓ Flaps 30 Set